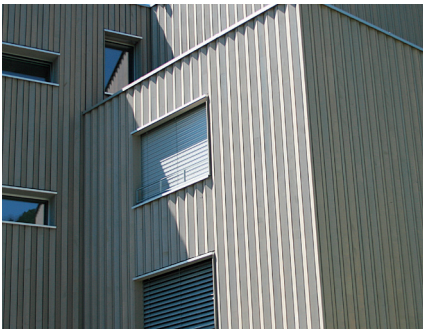
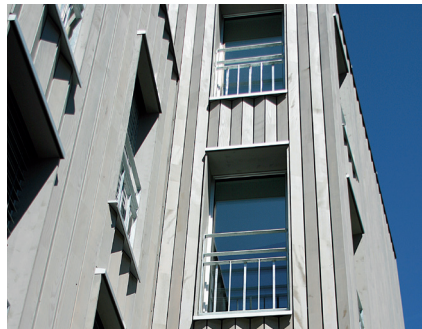




Ansicht des Gebäudes



Fassadenfläche mit Fenster



Fassade mit Fenster und Fassadenecke



Fassade im Streiflicht

Neubau

Mehrfamilienhaus in Ennetbürgen

In der Gemeinde Ennetbürgen steht ein Mehrfamilienhaus der besonderen Art. Es wurde in einer Kombination von Massiv- und Holzbau, der sogenannten Hybridbauweise erstellt. Die Tragkonstruktion ist betoniert. Die Aussenwände und das komplette Attikageschoss bestehen aus Holzelementen. Als Fassade dient eine hinterlüftete, offene Fassadenschalung aus vorvergrauter, keilgezinkter Weisstanne. Das grobe Fassadenprofil verleiht dem Gebäude einen robusten Schutzmantel, sorgt für eine herausragende Optik und wirkt besonders bei Seitenlicht attraktiv. Die unsichtbare Befestigung der Fassadenprofile konnte mit der Vorfertigung zu Fassadenelementen erreicht werden. Bedingt durch den Verzicht auf eine horizontale Teilung der Fassade, sind die Fassadenelemente bis über elf Meter lang.

Baujahr**Ort****Architekt****Auftragsbeschreibung**

2012 bis 2013

Ennetbürgen, NW

Hans-Peter Rey, Starag Architekten AG

Neubau Mehrfamilienhaus